

Vandaag om 06:01 door Bieke Lathouwers

# IN BEELD. Welkom in het gloednieuwe Antwerpse Elisabeth Center

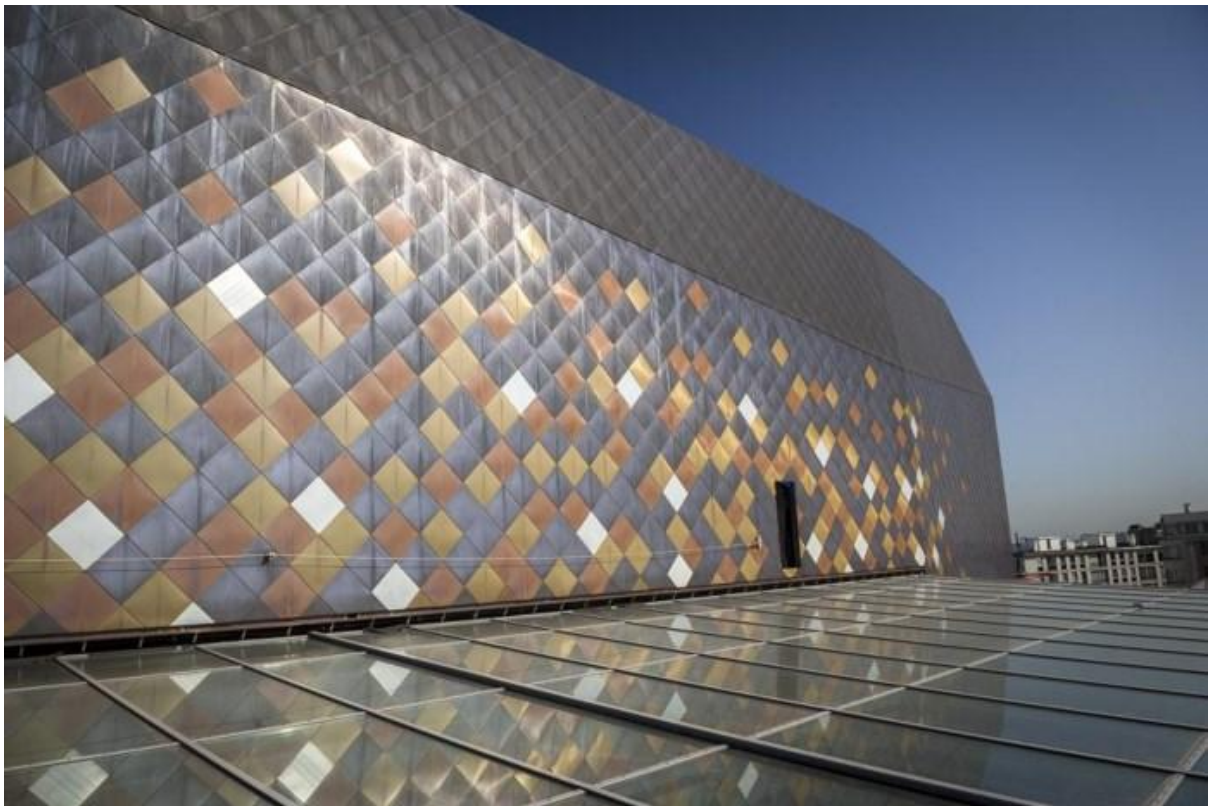


Foto: Jonas Verhulst

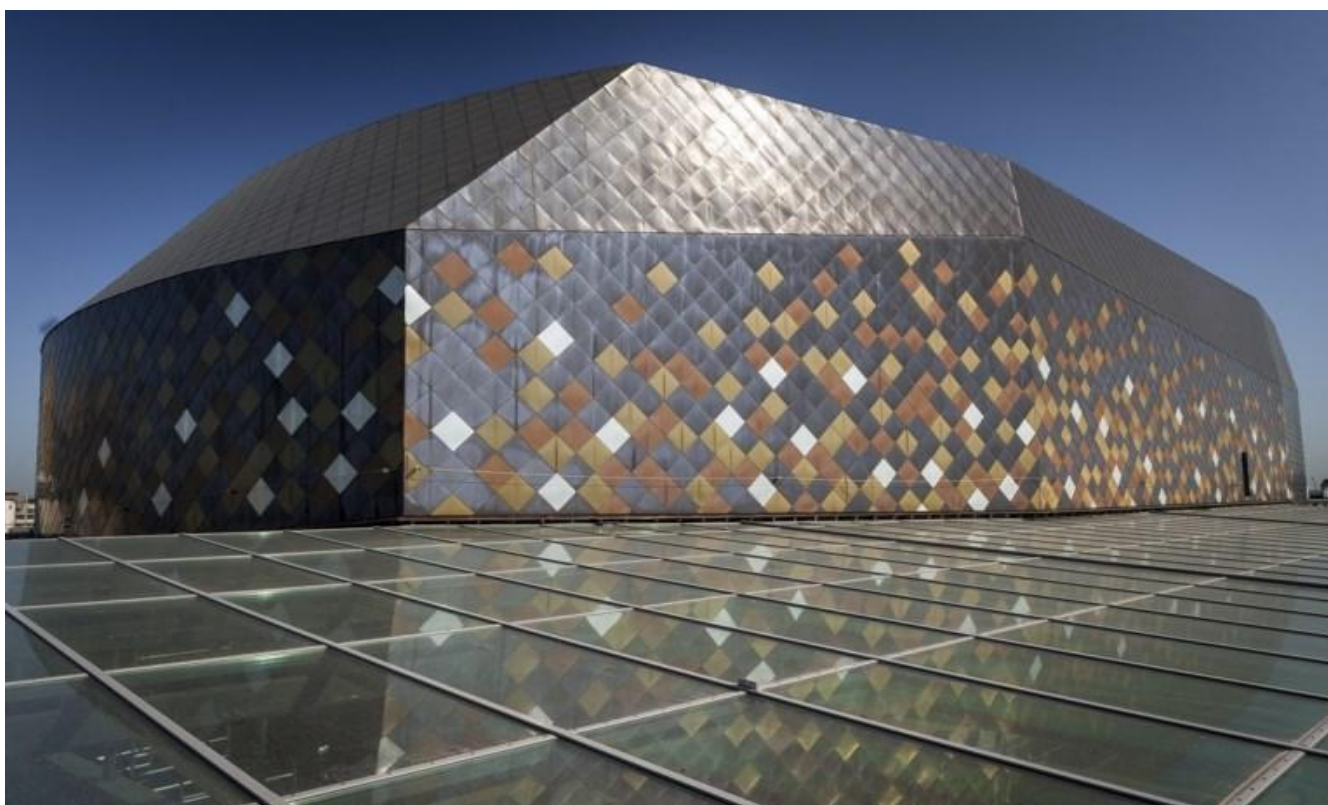
ANTWERPEN 2018 - **Op het internet is het Elisabeth Center Antwerp (ECA) al geboren, op de echte opening van het congrescentrum met concertzaal naast de Zoo is het nog een kleine twee maanden wachten. Het laatste weekend van november is het grote publiek welkom in de vernieuwde Koningin Elisabethzaal op het Astridplein in Antwerpen. Dan speelt de Filharmonie de zaal in. Maar voorlopig zijn het nog hamers, boren en schroevendraaiers die er weerklinken. Wij geven alvast een voorsmaakje.**

**Zwevende zaal.** De nieuwe zaal zweeft als het ware boven de ontvangstruimte. Het Elisabeth Center heeft een oppervlakte van meer dan 25.000 vierkante meter en een capaciteit van 2.500 gasten. Op niveau -1 bevinden zich een 3.000 vierkante meter grote keuken, een parkeergarage en de aanvoer van goederen. Rechts van de zaal ziet u het Atrium en de 150 jaar oude Marmeren Zaal.



*Foto: Jonas Verhulst*

**Zoo Antwerpen.** Het Elisabeth Center in Antwerpen wordt door Heijmans Bouw België en bouwbedrijf Willemen Groep tussen de bestaande gebouwen ingepast en sluit naadloos aan op de zalen van Zoo Antwerpen. Het zonovergoten Atrium verbindt de nieuwe Elisabethzaal met het oude gedeelte waar onder andere de Verlatzaal, Darwin Zaal en Marmeren Zaal te vinden zijn. In het Atrium is er plaats voor 1.900 mensen.



*Foto: Jonas Verhulst*

**Opvallend dak.** Het dak van het Elisabeth Center Antwerp torent boven de gevels van het Astridplein uit. Het hele gebouw is gemaakt met duurzame materialen en is energiezuinig in gebruik. Zo is een deel aangelegd als groendak. Planten zorgen ervoor dat de warmte bijgehouden wordt. Het isolerend vermogen van het complex is hierdoor sterk verbeterd.



© Ian Simpson Architects

Foto: Jonas Verhulst

**Auditorium.** De gloednieuwe concertzaal vormt met haar 2.020 zitplaatsen in auditoriumstijl het paradepaardje van het ECA. Het podium bestaat uit twaalf afzonderlijk beweegbare delen. De grote zaal behoort qua akoestiek tot de wereldtop. Architect Ian Simpson werkt samen met expert Kirkegaard Associates uit Chicago voor de perfecte klankresonanties. Speciaal gevormde wandbekleding van eikenhout levert een belangrijke bijdrage.

[www.elisabethcenter.be](http://www.elisabethcenter.be) (<http://www.elisabethcenter.be>)

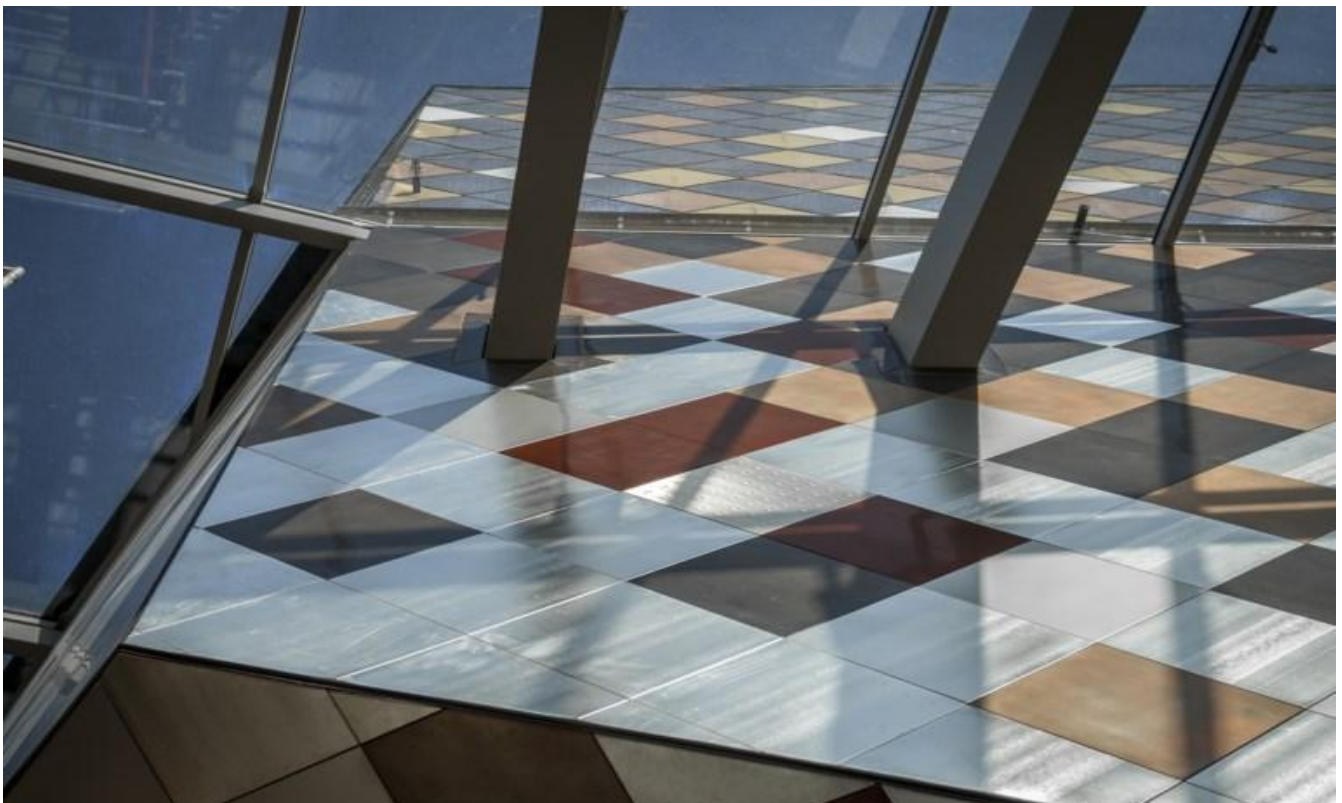
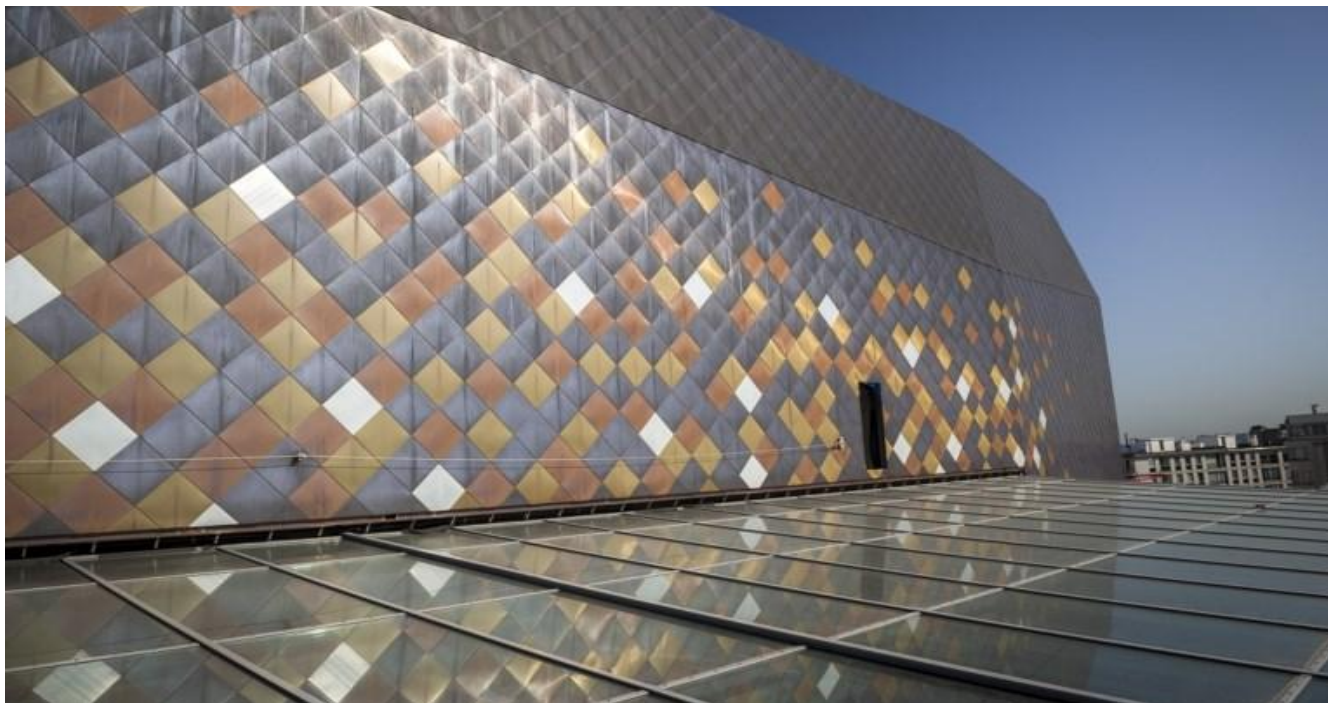


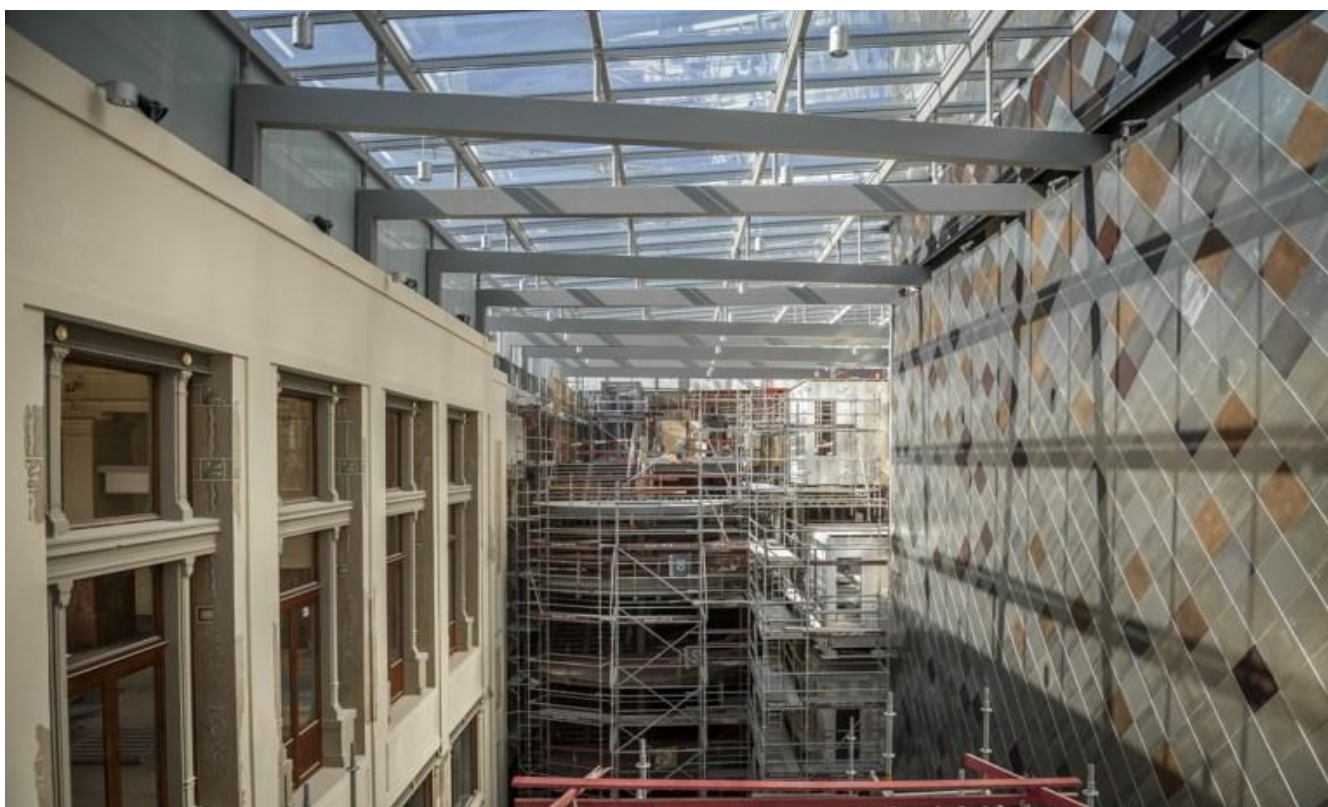
Foto: Jonas Verhulst





*Foto: Jonas Verhulst*

**Geveltegels.** De opvallende geveltegels in het Atrium lopen via het glazen dak door naar buiten. De veelkleurige metalen tegels zorgen er ook voor dat de buitenkant van het balkon schittert.



*Foto: Jonas Verhulst*





*Foto: Jonas Verhulst*